

L 2318, Ersatzneubau der Weißbachbrücke in Karlsdorf



Bauwerksdaten

Statisches System:	1-Feldbrücke als Rahmenbauwerk
Querschnitt:	Stahlbetonplatte
Stützweiten:	4,22 m
Nutzbreite:	10,07 m
Brückenfläche:	42,50 m ²
Verkehrslast:	DIN EN 1991-2, 2010-12 mit ARS 22/2012, LM 1
Unterbauten:	Kastenwiderlager
Gründung:	Tiefgründung
Bearbeitungs-/Bauzeit:	2021

Bauherr

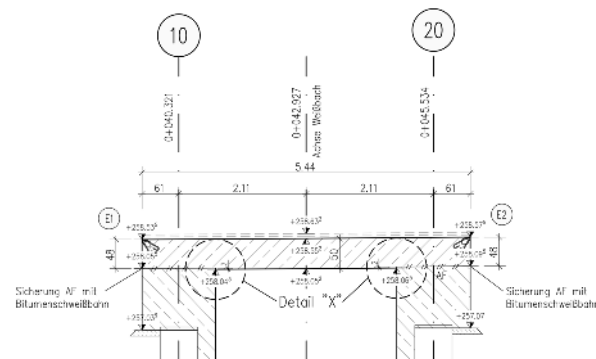
Freistaat Thüringen,
TLBV – Referat 44/Region Ost
Auftraggeber

Schwall + Mayer Hoch- und Tiefbau GmbH

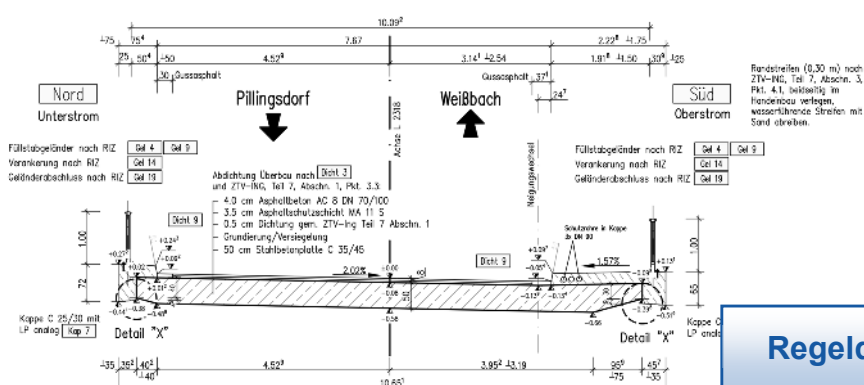
Ingenieurleistungen VTU GmbH

Objektplanung Leistungsphase 5+8

Tragwerksplanung Leistungsphase 5



Längsschnitt



Regelquerschnitt